



Please take a while to consider and read this brochure before using your new device. If you have any doubt, please refer to the datasheet on the website or contact EFFILUX.



User security

- Do not look directly or with any optical instrument the light beam
- Avoid any contact with the LED or with the projection lens
- IP54 Classification: Protected from limited dust ingress & from water spray from any direction
- Operating environment: 0 to 40°C - Humidity: 20 to 85RH% (without condensation)
- High humidity and high temperature could damage the device
- Do not use the device in an environment with oil fumes and steam
- Do never try to fix any damages to the product by yourself
- Make sure you are using a correct power supply before connecting the device
- The device must be powered by a 24V safety power supply in accordance to local Electrical Safety rules
- Do not inverse electrical polarity – check the conventions before turning on the power supply
- Make sure you consider an adapted connector to link the device to the power supply

Any improper use voids the warranty



Reference

EFFI-TELE	-XX	-YYY	- ...
	Optical diameter (mm)	Wavelength (nm)	Option
	20 45	365 405 465 525 625 850 000 (White)	POL (polarizer) STR (driving control)



Electrical consideration

CONTACT ARRANGEMENT

The EFFI-Tele is powered by a constant voltage 24V and the Power consumption = **5W** (for 2m cable).

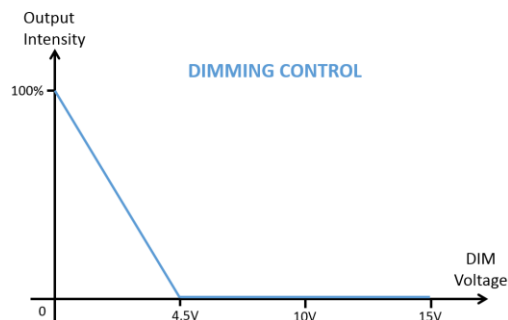
M12 connector – Smart control (Auto-Strobe)			
Pin number	Cable color	Designation	Contact arrangement
1	Brown	+24 V	
2	White	N/A	
3	Blue	GND	
4	Black	DIM – max 15 V Consumption = 2mA @15V	

A current source can be used to power the EFFI-Tele in **STR version** (direct control). The Power consumption depends on the current injected in the LED.

⚠ In expert mode, the LED is wired directly to the M8 : no protection for the LED !

⚠ M8 connector – direct control (expert mode) ⚠			
Pin number	Cable color	Designation	Contact arrangement
1	Brown	N/A	
2	Blue	+ Max 700mA dc	
3	Black	GND	

DIMMING CONTROL (M12 connector)



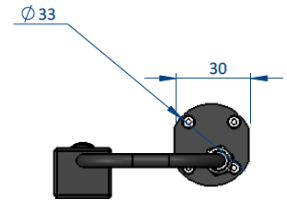
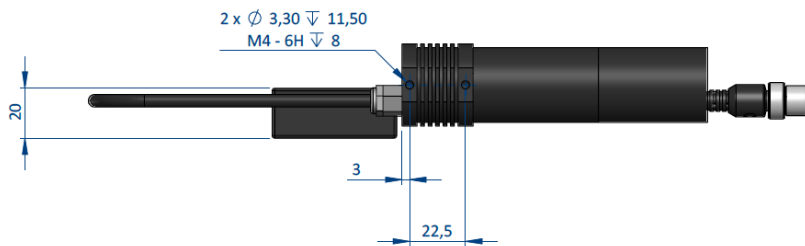
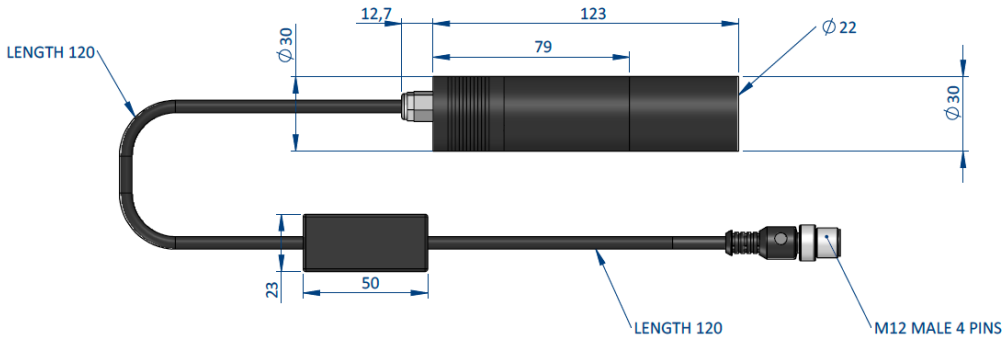
ON@[0-4.5V] and OFF@[4.5V-15V]



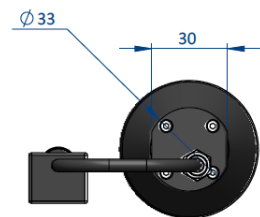
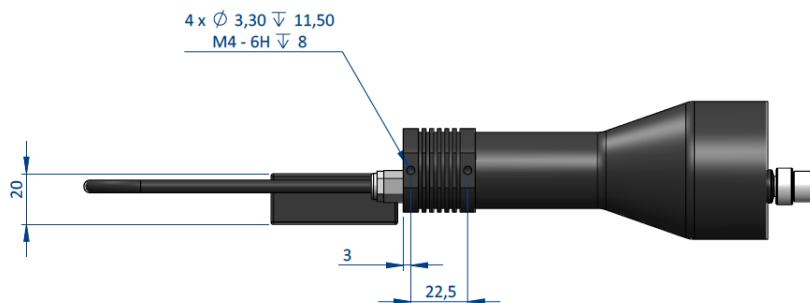
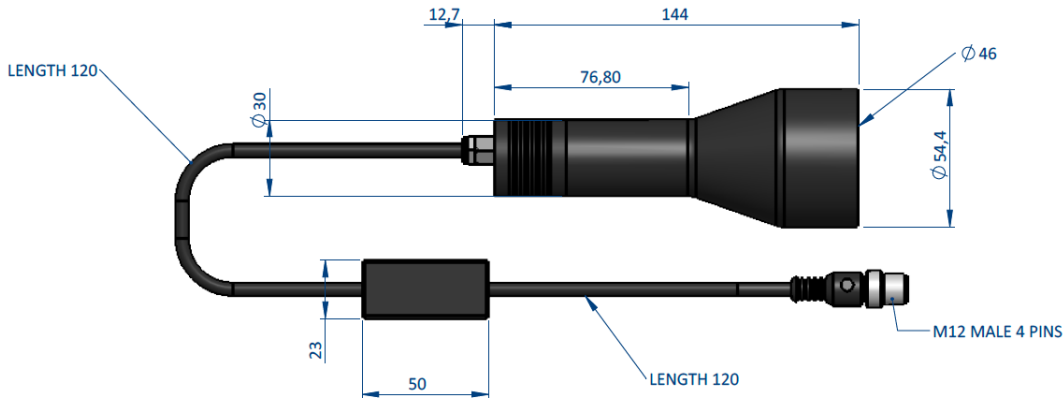
Mechanical consideration

DIMENSIONS [in mm] & FIXING

EFFI-TELE-20



EFFI-TELE-45





Avant l'utilisation, merci de prendre connaissance des conseils et des précautions d'emploi contenues dans cette notice.

Si vous avez un doute, consultez la datasheet sur le site internet ou contactez EFFILUX.



Sécurité de l'utilisateur

- Ne pas regarder le faisceau lumineux directement ou par le biais de n'importe quel instrument optique
- Eviter tout contact avec les LED et avec la lentille de projection
- Code IP54 : Ne pas immerger le produit dans l'eau ou dans n'importe quel autre liquide
- Environnement de fonctionnement : de 0 à 40°C - Humidité: de 20 à 85HR% (sans condensation)
- Si ces conditions ne sont pas respectées, le produit peut être endommagé
- Ne pas utiliser le produit dans un environnement présentant des fumées ou des vapeurs d'huile
- Ne jamais essayer de réparer d'éventuels dommages du produit par vous-même
- Assurez-vous d'utiliser une alimentation correcte avant de connecter le produit
- L'appareil doit être alimenté par une alimentation de sécurité 24V conformément aux règles de sécurité électrique locales
- Ne pas inverser la polarité électrique – vérifiez vos connexions et les conventions avant d'allumer le produit
- Assurez-vous d'avoir un connecteur adapté pour relier l'appareil à l'alimentation

Toute utilisation incorrecte annule la garantie.



Référence

EFFI-TELE	-XX	-YYY	-...
	Diamètre optique (mm)	Longueur d'onde (nm)	Option
	20 45	365 405 465 525 625 850 000 (Blanc)	POL (polariseur) STR (driver de contrôle)



Caractéristiques électroniques

BRANCHEMENT

Le EFFI-Tele est alimenté avec par une source de tension constante 24 V. Le contact DIM a besoin d'être connecté. Consommation électrique = **5W**. (avec câble de 2m)

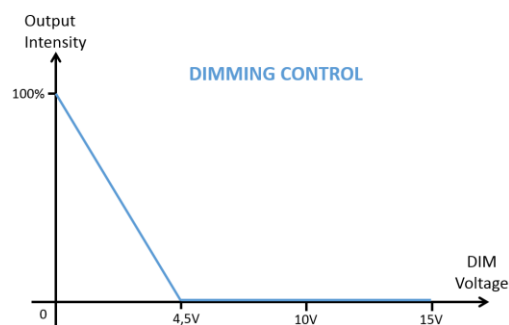
Connecteur M12 – Contrôle intelligent (Auto-strobe)			
Numéro	Couleur	Désignation	Conventions
1	Marron	+24 V	
2	Blanc	N/A	
3	Bleu	GND	
4	Noir	DIM – max 15V Consommation = 2mA @15V	

Une source de courant peut être utilisée afin d'alimenter le EFFI-Tele (driver de contrôle). La consommation électrique dépend de l'intensité traversant les LED.

⚠ En mode expert, la LED est directement connectée au M8 : La LED n'est pas protégée !

⚠ Connecteur M8 – contrôle direct (mode expert) ⚠			
Numéro	Couleur	Désignation	Conventions
1	Marron	N/A	
2	Bleu	+ max 700mA dc	
3	Noir	GND	

CONTRÔLE DIM (Connecteur M12)



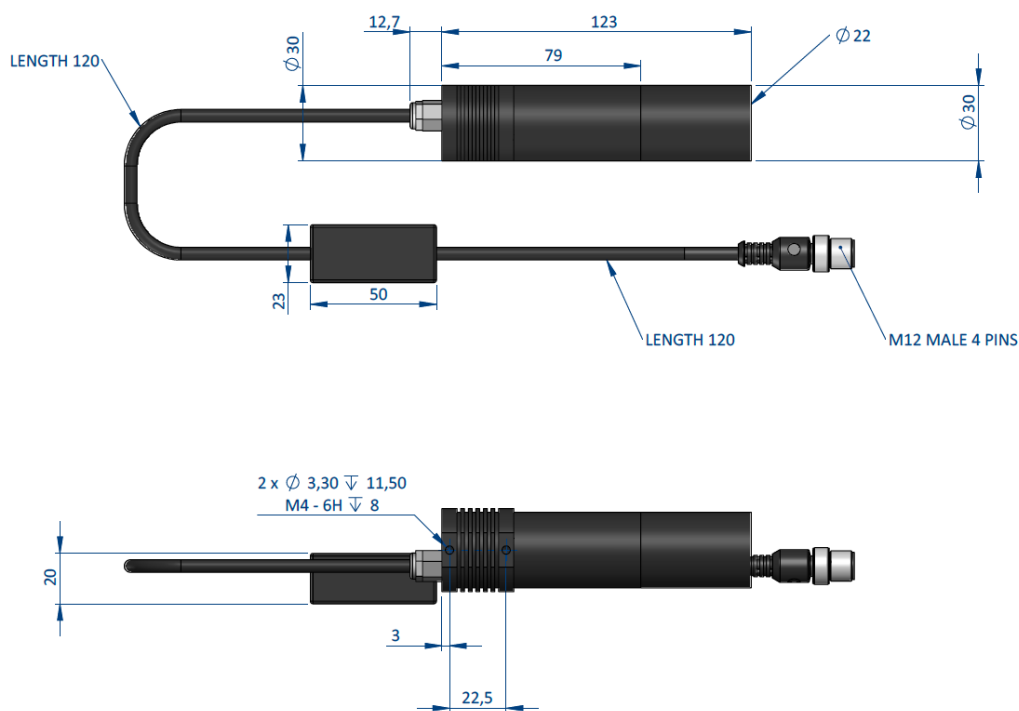
ON@[0-4.5V] et OFF@[4.5V-15V]



Caractéristiques mécaniques

DIMENSIONS [en mm] & FIXATION

EFFI-TELE-20



EFFI-TELE-45

