

Please take a while to consider and read this brochure before using your new device. If you have any doubt, please refer to the datasheet on the website or contact EFFILUX.



User security

- Do not look directly or with any optical instrument the light beam
- Avoid any contact with the LED or with the projection lens
- IP50 Classification: Do not immerse the device in water or any other liquids
- Operating environment: 0 to 40°C - Humidity: 20 to 85RH% (without condensation)
- High humidity and high temperature could damage the device
- Do not use the device in an environment with oil fumes and steam
- Do never try to fix any damages to the product by yourself
- Make sure you are using a correct power supply before connecting the device
- The device must be powered by a 24V safety power supply in accordance to local Electrical Safety rules
- Do not inverse electrical polarity – check the conventions before turning on the power supply
- Make sure you consider an adapted connector to link the device to the power supply

Any improper use voids the warranty



Reference

| EFFI-LINE | -XXX | -ZZZ | -VVV | -PP |
|-----------|---------------------|-------------------|---------------|----------------------------------|
| | Optical length (mm) | Wavelength (nm) | Version Power | Lens position (working distance) |
| | 100 | 405 | Ø (Standard) | P1 (40 – 200 mm) (Default) |
| | 200 | 465 | PWR (Power) | P2 (10 – 40 mm) |
| | ... | 525 | | |
| | 1000 | 625 | | |
| | 1500 | 850 | | |
| | ... | 000 (White) | | |
| | 6000 | RGB (625+525+465) | | |

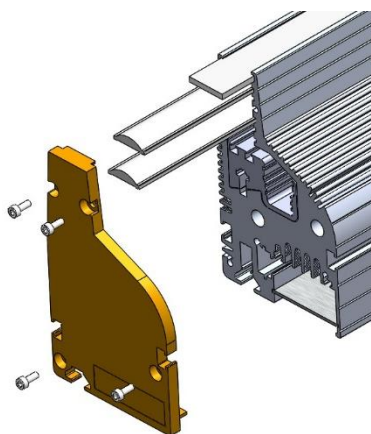


Maintenance

Regardless of maintenance, the product must be switch off.

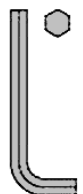
CHANGE OPTICAL CONFIGURATION

| Lens position | Position 1 | Position 2 |
|----------------|-------------------------------------|------------------------------------|
| Sectional view | <p>Working distance 40 – 200 mm</p> | <p>Working distance 10 – 40 mm</p> |



- 1 Unscrew the M4 screws
- 2 Take out the plastic cover
- 3 Glide out the lens
- 4 Replace the lens in the right position

Hex key
Size: 3



To handle the optical components, wearing gloves is strongly recommended.

To clean the optical components: Use compressed air duster if there is dust.

To remove marks on the lens or the window, just a drop or two wiped of alcohol-free lens cleaning fluid in a gentle circular motion with a cleaning tissue. Always apply the fluid to a tissue rather than the lens itself.



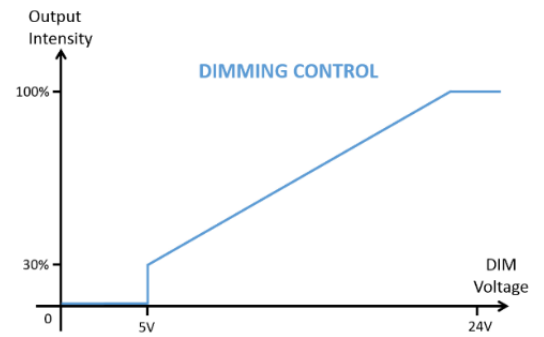
Electronical consideration

CONTACT ARRANGEMENT

The EFFI-Line is supplied with a 24V constant voltage source.

| Standard Connector | | |
|----------------------------|--------|--------------------------------|
| Contact arrangement | Number | Designation |
| <p>RD24 Male connector</p> | 1 | +24V |
| | 2 | DIM – max 24V – analog voltage |
| | 3 | GND |
| | 4 | N/A |

| Power Connector | | |
|------------------------------|--------|--|
| Contact arrangement | Number | Designation |
| <p>Jaeger Male connector</p> | 1 | +24V |
| | 2 | GND |
| | 3 | DIM – max 24V – analog voltage DIM power Consumption = 0.2mA until 400mm & 0.4mA until 1000mm |



For the version with several trigger, please refer to the datasheet.

POWER SUPPLY

Refer to the stickers on the product

| Electrical Power consumption (W) (for cable 2m) | | | | |
|---|---------------------------|-----------------------|---|---------------------|
| Optical length (mm): XXX | Mechanical length: L (mm) | Window length: l (mm) | Electrical Power (W) vs. Electrical power version | |
| | | | Standard EFFI-LINE | Power EFFI-LINE-PWR |
| 100 | 132 | 114 | 15 | 35 |
| 500 | 532 | 514 | 70 | 150 |
| 1000 | 1032 | 1014 | 140 | 300 |
| 1500 | 1532 | 1514 | 205 | 445 |
| 3000 | 3032 | 3014 | 410 | 885 |
| 6000 | 6032 | 6014 | 820 | 1765 |

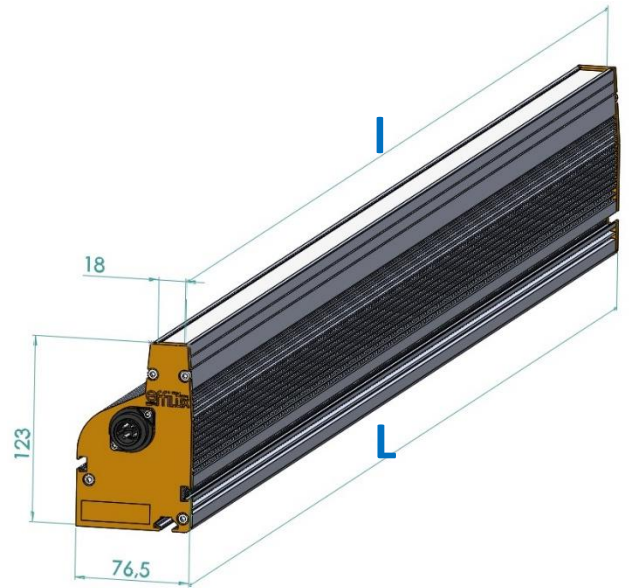
| Electical Power | Color | Amount & type of connectors |
|-----------------|--------------|---|
| 350 W | Light Blue | 1X RD24 |
| 355W - 700W | Light Green | 1X Jaeger |
| 705W - 1400W | Light Orange | 2X Jaeger |
| > 1400W | | Specific configuration – Contact EFFILUX for more information |



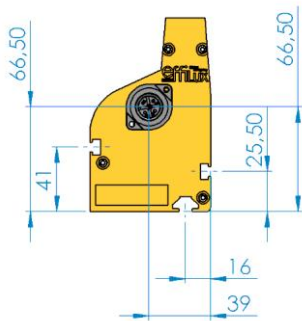
Mechanical consideration

DIMENSIONS [in mm]

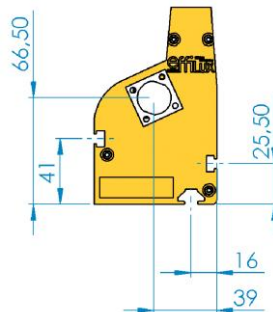
| | | | | | | | | | |
|------------------------------|-----|-----|-----|------|-----|------|------|-----|------|
| Optical length (mm) | 100 | 500 | ... | 1000 | ... | 1500 | 3000 | ... | 6000 |
| Window length: l (mm) | 114 | 514 | ... | 1014 | ... | 1514 | 3014 | ... | 6014 |
| Mechanical length: L (mm) | 132 | 532 | ... | 1032 | ... | 1532 | 3032 | ... | 6032 |



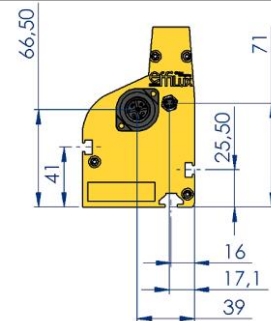
Standard version



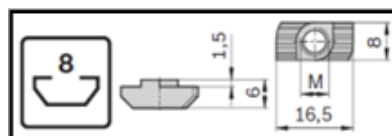
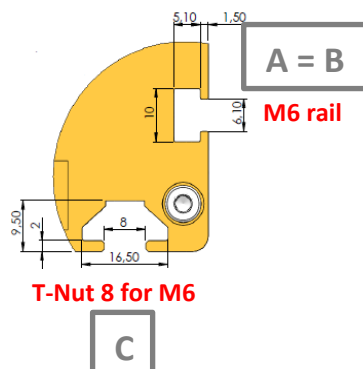
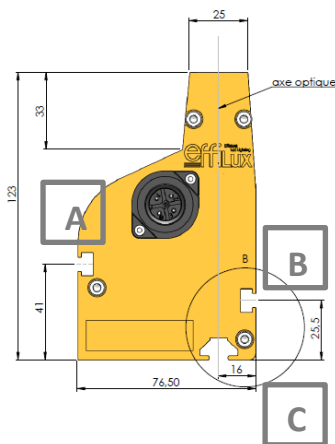
Power Version

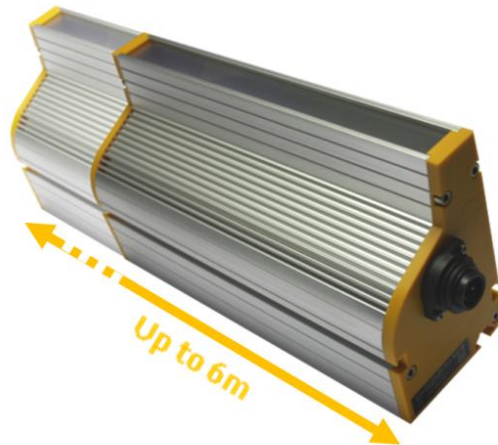


Version with different Trigger



FIXING [in mm]





Avant l'utilisation merci de prendre connaissance des conseils et des précautions d'emploi contenues dans cette notice.

Si vous avez un doute, consultez la datasheet sur le site internet ou contactez EFFILUX.



Sécurité de l'utilisateur

- Ne pas regarder le faisceau lumineux directement ou par le biais de n'importe quel instrument optique
- Eviter tout contact avec les LED et avec la lentille de projection
- Code IP50 : Ne pas immerger le produit dans l'eau ou dans n'importe quel autre liquide
- Environnement de fonctionnement : de 0 à 40°C - Humidité: de 20 à 85HR% (sans condensation)
- Si ces conditions ne sont pas respectées, le produit peut être endommagé
- Ne pas utiliser le produit dans un environnement présentant des fumées ou des vapeurs d'huiles
- Ne jamais essayer de réparer d'éventuels dommages du produit par vous-même
- Assurez-vous d'utiliser la bonne alimentation avant de connecter le produit
- L'appareil doit être alimenté par une alimentation de sécurité 24 V conformément aux règles de sécurité électrique locales
- Ne pas inverser la polarité électrique – vérifiez vos connexions et les conventions avant d'allumer le produit
- Assurez-vous d'avoir un connecteur adapté pour relier l'appareil à l'alimentation

Toute utilisation incorrecte annule la garantie.



Référence

| EFFI-LINE | -XXX | -ZZZ | -VVV | -PP |
|-----------|-----------------------|----------------------|-------------------|---|
| | Longueur optique (mm) | Longueur d'onde (nm) | Version Puissance | Position lentille (distance de travail) |
| | 100 | 405 | Ø (Standard) | P1 (40 – 200 mm) (par défaut) |
| | 200 | 465 | PWR (Power) | P2 (10 – 40 mm) |
| | ... | 525 | | |
| | 1000 | 625 | | |
| | 1500 | 850 | | |
| | ... | 000 (Blanc) | | |
| | 6000 | RGB (625+525+465) | | |

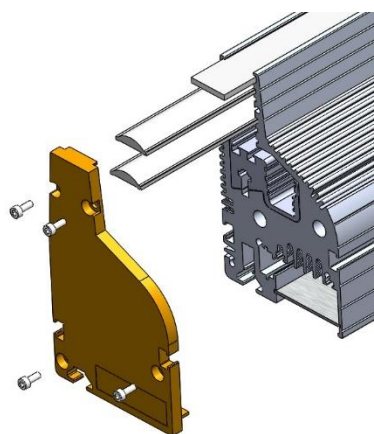


Maintenance

Le produit doit être HORS TENSION.

CHANGER LA POSITION DE LA LENTILLE

| Position lentille | Position 1 | Position 2 |
|---------------------|--|---|
| Vue en coupe | <p>Distance de travail : 40 – 200 mm</p> | <p>Distance de travail : 10 – 40 mm</p> |



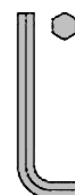
1 Dévisser les vis M4

2 Enlever la protection

3 Faire glisser la lentille

4 Replacer la lentille puis refermer

Clef ALLEN
Taille: 3



Pour manipuler les composants optiques, vous devez porter des gants.

Pour nettoyer les composants optiques :

> Utilisez un spray à air comprimé si il y a de la poussière.

> Pour enlever les marques sur la lentille ou sur la fenêtre, appliquez un peu de fluide (sans alcool) nettoyant pour lentilles sur un chiffon propre. Toujours appliquer le fluide sur le chiffon et pas directement sur la lentille.



Caractéristiques électroniques

BRANCHEMENT

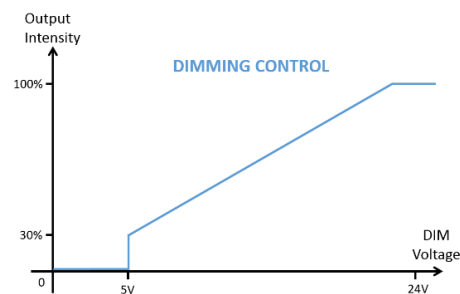
| Connecteur Standard | | |
|-------------------------------|--------|---|
| Détails | Numéro | Désignation |
| <p>RD24 - connecteur mâle</p> | 1 | +24V |
| | 2 | DIM – max 24V – tension analogique Consommation = 1.5mA jusqu'à 400mm & 3.5mA jusqu'à 1000mm |
| | 3 | GND |
| | 4 | N/A |

Le EFFI-Line est alimenté en 24V.

En utilisant le pin de contrôle DIM, l'intensité de l'éclairage peut être linéairement augmentée :

- 0V - OFF
- 24V – ON (100%)

| Connecteur Power | | |
|---------------------------------|--------|---|
| Détails | Numéro | Désignation |
| <p>Jaeger - connecteur mâle</p> | 1 | +24V |
| | 2 | GND |
| | 3 | DIM – max 24V – tension analogique Consommation = 0.2mA jusqu'à 400mm & 0.4mA jusqu'à 1000mm |



Pour la version avec plusieurs trigger, référez-vous à la datasheet.

ALIMENTATION & CONSOMMATION ELECTRIQUE

Se référer à l'étiquette sur le produit.

| Consommation électrique (W) (pour un câble de 2m) | | | | |
|---|-----------------------------|---------------------------------|---|---------------|
| Longueur optique (mm): XXX | Longueur mécanique : L (mm) | Longueur de la fenêtre : l (mm) | Puissance électrique (W) vs. Version Puissance électrique | |
| | | | Standard | Power VVV=PWR |
| 100 | 132 | 114 | 15 | 35 |
| 500 | 532 | 514 | 70 | 150 |
| 1000 | 1032 | 1014 | 140 | 300 |
| 1500 | 1532 | 1514 | 205 | 445 |
| 3000 | 3032 | 3014 | 410 | 885 |
| 6000 | 6032 | 6014 | 820 | 1765 |

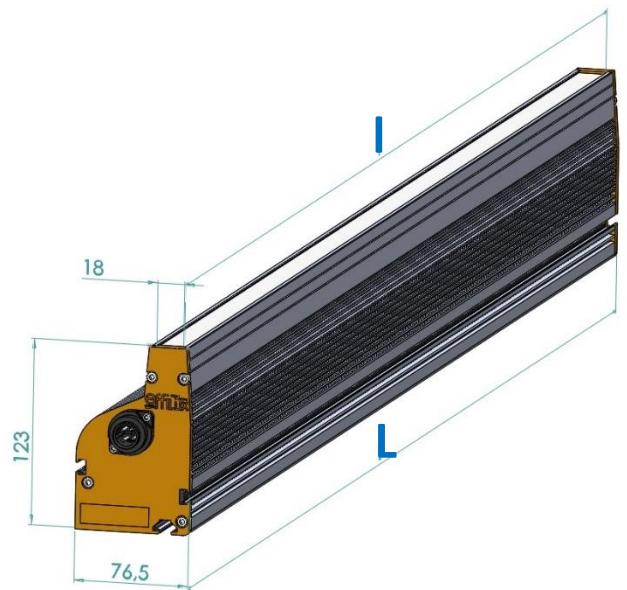
| Puissance électrique | Couleur | Nombre et type de connecteur |
|----------------------|---------|--|
| 350 W | | 1X RD24 |
| 355W - 700W | | 1X Jaeger |
| 705W - 1400W | | 2X Jaeger |
| > 1400W | | Configuration spécifique – Contacter EFFILUX |



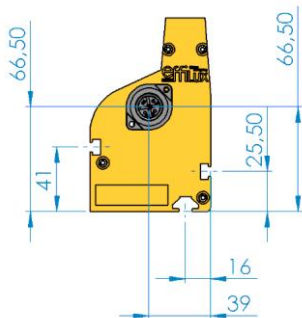
Caractéristiques mécaniques

DIMENSIONS [en mm]

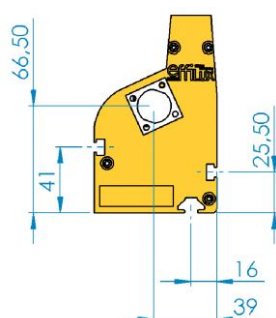
| | | | | | | | | | |
|--|-----|-----|-----|------|-----|------|------|-----|------|
| Longueur optique (mm) | 100 | 500 | ... | 1000 | ... | 1500 | 3000 | ... | 6000 |
| Longueur de la fenêtre : l (mm) | 114 | 514 | ... | 1014 | ... | 1514 | 3014 | ... | 6014 |
| Longueur mécanique : L (mm) | 132 | 532 | ... | 1032 | ... | 1532 | 3032 | ... | 6032 |



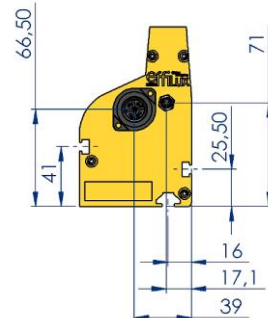
Version standard



Version Power



Version avec Trigger différent



FIXATIONS [en mm]

